



BROCHURE 2026





¿QUIÉNES SOMOS?

SGI es una empresa 100% peruana que ofrece soluciones integrales en el sector industrial como eléctrico, mecánico, electromecánico, retail con dedicación, compromiso y responsabilidad social.

Brindamos servicios de calidad para satisfacer necesidades en sectores desde domiciliarias, industriales y residenciales.

Nuestro equipo de expertos garantiza proyectos seguros y eficientes. Siempre a la vanguardia de las últimas tecnologías.

Creemos en el poder de la energía para transformar vidas y comunidades, trabajando de manera sostenibles y ética para contribuir al desarrollo de la sociedad peruana.

LA EMPRESA

MISIÓN

Brindar soluciones, seguridad y garantías en nuestros servicios, logrando consolidarnos como su principal socio estratégico para diversos mantenimientos o desarrollar proyectos, rigiéndonos a normas de excelencia con resultados veraces para asegurar la eficacia de nuestros servicios con profesionalismo, innovación y ética empresarial.

VISIÓN

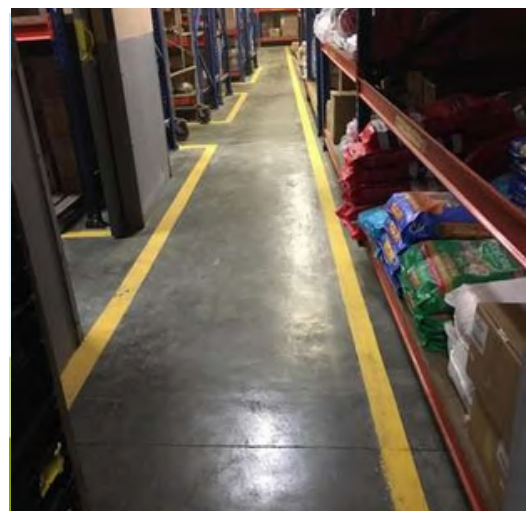
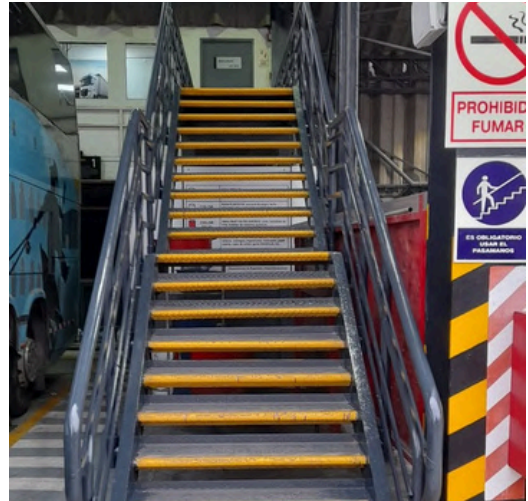
Ser una Empresa líder en el Mercado Nacional de prestación de Servicios Generales y de Ingeniería. Siendo reconocidos como una empresa confiable con alto estándar en seguridad, calidad de servicio, cuidando a la vez del medio ambiente.

VALORES

- ✓ Compromiso
- ✓ Trabajo en equipo
- ✓ Responsabilidad social

PINTADO INDUSTRIAL

- **Pintado de paredes:** Aplicamos recubrimientos duraderos y de alta calidad para proteger y embellecer superficies interiores y exteriores.
- **Vías de señalización:** Diseñamos y pintamos señales y marcas en suelos y pavimentos, asegurando visibilidad y cumplimiento de normativas de seguridad.
- **Preparación de superficies:** Realizamos la limpieza y preparación de superficies para asegurar una adhesión óptima de la pintura.
- **Mantenimiento y retoques:** Realizamos mantenimiento y retoques para prolongar la vida de las superficies pintadas.



SERVICIOS DE GASFITERÍA

- Instalación de sistemas de plomería para viviendas, oficinas, centros comerciales, edificios
- Mantenimiento preventivo de tuberías para evitar bloqueos, corrosión y desgaste
- Reemplazo de grifos, válvulas y accesorios adaptándonos a las necesidades específicas
- Reparación y mantenimiento de inodoros, lavamanos, duchas y otros elementos sanitarios
- Atención inmediata para situaciones de emergencias, como fugas graves de agua o gas, para evitar daños mayores.



DRYWALL EN GENERAL

- **Instalación de Paredes de Drywall**
 - Instalación de paredes de drywall para divisiones interiores ofreciendo soluciones rápidas
- **Reparación de Paredes y Techos de Drywall**
 - Reparación y restauración de paredes y techos de drywall dañados y desgastados
- **Instalación de Estructuras metálicas para Drywall**
 - Instalación de estructuras metálicas de soporte para la colocación de drywall
- **Revestimiento de Techos con Drywall**
 - Instalación de techos de drywall proporcionando una superficie lisa y uniforme



MANTENIMIENTO Y LIMPIEZA DE REDES SANITARIAS

- Limpieza y Desinfección profunda de tuberías de desagüe para eliminar restos orgánicos y residuos que causen malos olores.
- Inspección y mantenimiento de redes de alcantarillado para detectar fallos, fisuras o filtraciones.
- Desatoro de sistemas de drenajes y redes sanitarias mediante el uso de Rotosondas para mayor eficacia y rapidez del servicio
- Eliminación de taponamientos en fregaderos, lavabos, inodoros, etc.
- Servicio de Emergencia 24/7 para atascos graves



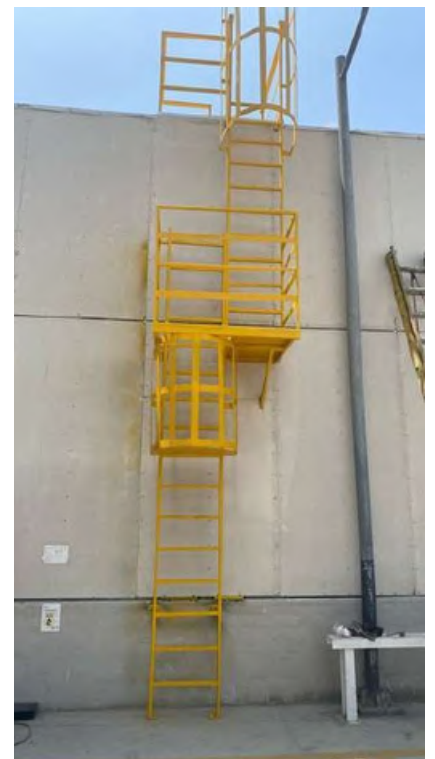
SERVICIO DE SELLADO Y REVESTIMIENTO DE SUPERFICIES

- **Revestimiento de Superficies Exteriores e Interiores**
 - Instalación de revestimientos para pisos de alto tránsito, como epóxicos, cerámicos, vinílicos, etc.
- **Impermeabilización de Techos**
 - Impermeabilización de techos con Sika Techo-5
 - Impermeabilización mediante el uso de manto asfáltico gravillado
- **Revestimiento de Pisos y superficies de concreto**
 - Aplicación de impermeabilizantes para fisuras, grietas o daños estructurales para evitar filtraciones
- **Restauración de superficies dañadas**



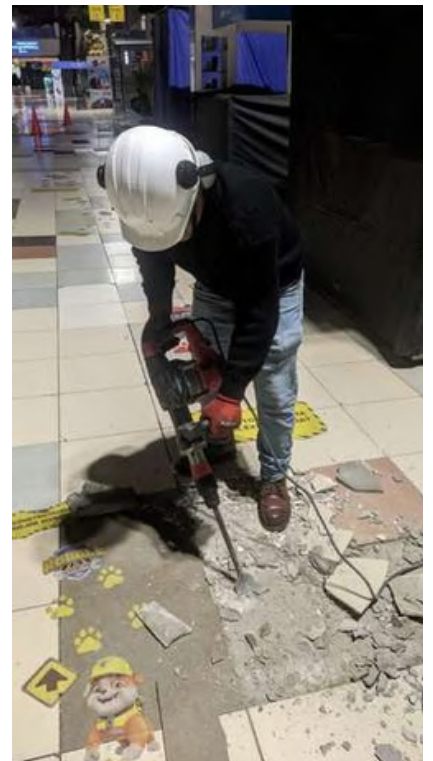
METALMECANICA Y MANTENIMIENTO DE ESTRUCTURAS METÁLICAS

- **Soldadura de estructuras metálicas**
 - Realización de uniones mediante soldadura utilizando técnicas especializadas
- **Reparación y mantenimiento de estructuras metálicas**
 - Servicio de mantenimiento preventivo y correctiva para estructuras metálicas
 - Inspección de soldaduras, corrosión, piezas dañadas y reforzamiento estructural
- **Mantenimiento de Estructuras metálicas**
- **Evaluación y diagnóstico estructural**



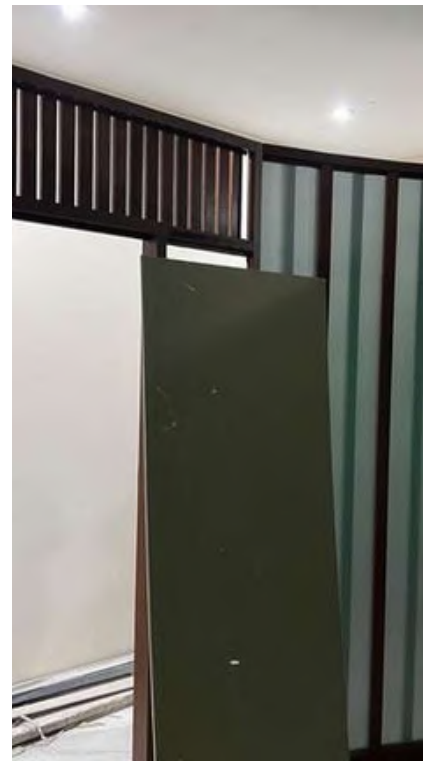
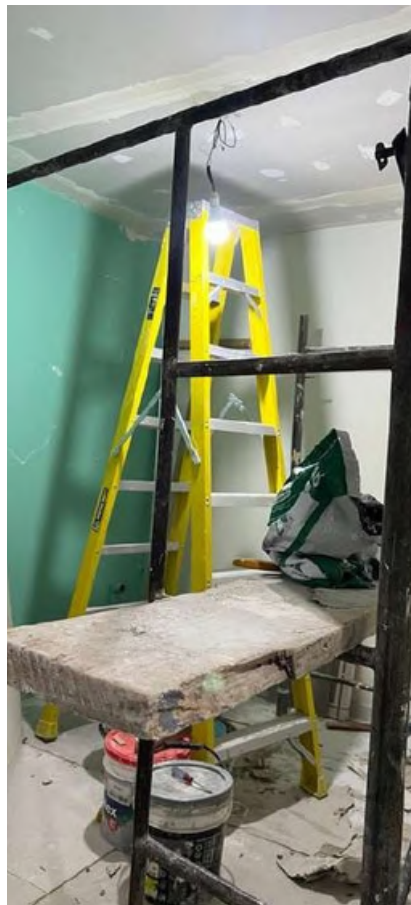
ALBAÑILERÍA, ENCHAPE Y EMPASTE

- Reparación y construcción de paredes
- Instalación de enchapes cerámicos, porcelanatos y mármoles
- Revestimiento de pisos y paredes en interiores y exteriores
- Empaste y nivelación de superficies
- Reparación de fisuras y grietas en paredes y techos
- Restauración de fachadas y remodelaciones generales



FABRICACIÓN, INSTALACIÓN Y MANTENIMIENTO EN CARPINTERÍA

- Mantenimiento de las herramientas y los materiales.
- Nos encargamos del mantenimiento y del cuidado de las herramientas y materiales que utilizamos en el trabajo diario
- Elaboración, montaje, instalación y reparación de elementos de madera, como componentes fijos o móviles para obras (puertas, ventanas, marcos, etc.)



LIMPIEZA DE FACHADAS, TECHOS Y NAVES INDUSTRIALES

- **Limpieza de Fachadas**

- Eliminación de manchas, suciedad y restos de contaminación
- Aplicación de uso de hidrolavadora para mayor eficacia en la limpieza

- **Limpieza de Techos**

- Inspección y diagnóstico estructural del techo
- Limpieza de sistemas de drenaje, canales y bajantes.

- **Limpieza de Naves Industriales**

- Limpieza profunda de suelos y paredes mediante el uso de hidrolavadoras y aspiradoras industriales
- Eliminación de grasa, polvo industrial y residuos de producción

- **Limpieza de Totem Publicitario**

- Limpieza de manchas y residuos.
- Revisión de corrosión o signos de desgaste



LIMPIEZA Y DESINFECCION DE CISTERNA DE AGUA POTABLE Y POZO SUMIDERO

El mantenimiento del sistema de agua potable es la actividad permanente que se realiza con la finalidad de prevenir daños que se producen en los equipos e instalaciones del sistema durante el funcionamiento de sus componentes.

- **Limpieza y desinfección de Cisternas de Agua Potable**

- Inspección y diagnóstico del estado de la cisterna

- Eliminación de sedimentos y residuos acumulados

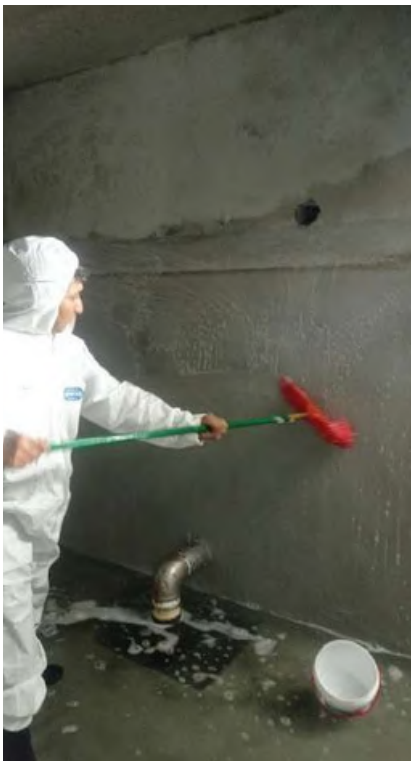
- Verificación de la calidad del agua post-limpieza

- **Limpieza de Pozos Sumideros**

- Inspección y evaluación del estado del pozo sumidero

- Extracción de residuos y desechos acumulados

- Mantenimiento preventivo para evitar obstrucciones futuras



FUMIGACIÓN PARA EDIFICIOS E INDUSTRIAL

- **Fumigación preventiva**
 - Eliminación de plagas antes de que se conviertan en un problema grave
 - Protege la estructura y el ambiente de la vivienda o edificio
- **Fumigación correctiva**
 - Control de plagas ya presentes en la propiedad
- **Desinfección y Sanitización**
 - Eliminación de bacterias y virus
 - Fumigación para espacios interiores
- **Fumigación de exteriores**
- **Mantenimiento de fumigación**
 - Servicios periódicos para asegurar que la propiedad continúe libre de plagas



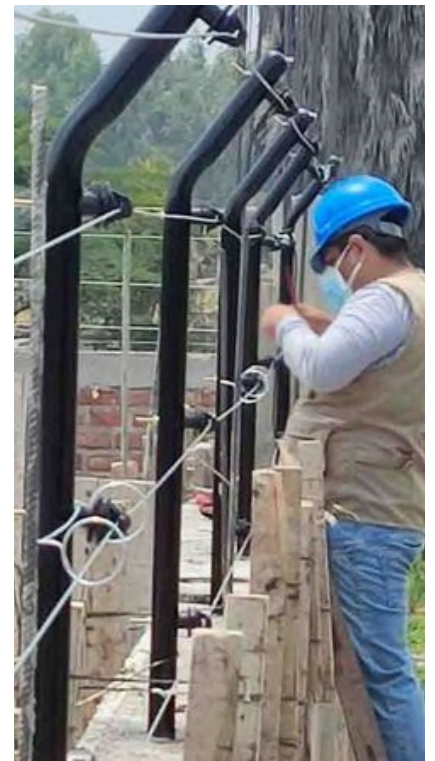
INSTALACIÓN Y MANTENIMIENTO POZO PUESTA A TIERRA

- **Diseño y ejecución:** Evaluamos el terreno para diseñar e instalar un sistema de puesta a tierra seguro y eficiente.
- **Materiales de alta calidad:** Utilizamos implementos de primera calidad para garantizar una óptima conductividad y durabilidad.
- **Medición de resistencia:** Realizamos pruebas de resistencia para asegurar el sistema cumpla con los estándares de seguridad.
- **Corrección de fallas:** Identificamos y corregimos problemas para mantener el sistema en perfectas condiciones.



INSTALACIÓN Y MANTENIMIENTO DE CERCOS ELÉCTRICOS

- Instalación de cercos eléctricos para viviendas y empresas
- Inspección periódica de los cercos eléctricos para asegurar su funcionamiento óptimo
- Revisión de conexiones, tensiones y posibles fallas en los equipos.
- Diagnóstico y reparación inmediata de fallas en el sistema, tanto a nivel eléctrico como estructural.
- Solución de problemas eléctricos, como cortocircuitos, pérdida de tensión o fallas en la energización



INSTALACIÓN Y MANTENIMIENTO DE TABLEROS ELÉCTRICOS

La instalación y mantenimiento eléctrico es el proceso que incluye tareas de instalación de cableado, reparación o reemplazo de equipos dañados e inspeccionar los sistemas eléctricos para comprobar su seguridad

- **Instalación de Tableros Eléctricos**

- Conexión de circuitos y sistemas de distribución eléctrica
- Montaje y prueba de interruptores automáticos y protectores
- Verificación de cumplimiento con normativas de seguridad eléctrica

- **Mantenimiento de Tableros Eléctricos**

- Inspección general del tablero y componentes eléctricos
- Reemplazo de componentes defectuosos o desgastados
- Limpieza y revisión de conexiones y cables



MANTENIMIENTO PREVENTIVO Y CORRECTIVO EN GRUPOS ELECTRÓGENOS

- Mantenimiento preventivo regular (revisión y ajuste de componentes)
- Cambio de filtros de aire, aceite y combustible
- Inspección y limpieza de sistema de escape
- Revisión del sistema de arranque y alternador
- Mantenimiento del sistema eléctrico y panel de control
- Asesoría técnica y optimización del rendimiento



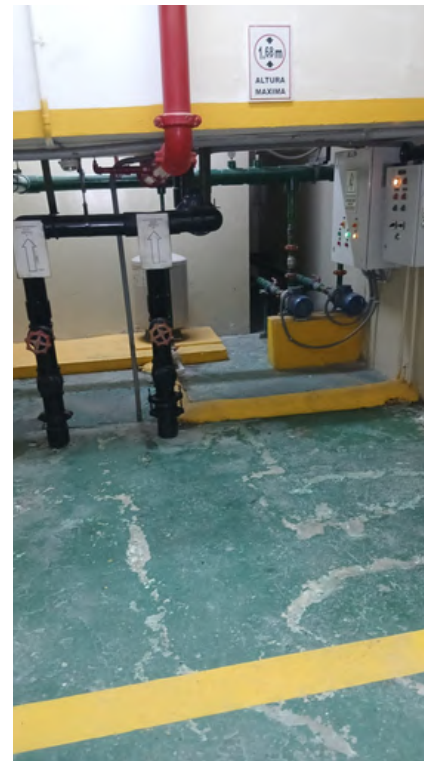
INSTALACIÓN Y MANTENIMIENTO DE ELECTROBOMBA

- **Instalación de Electrobombas**

- Conexión y montaje de sistemas hidráulicos y eléctricos
- Ajuste de presión y caudal según especificaciones del cliente
- Asesoría para optimizar el uso y rendimiento de las bombas

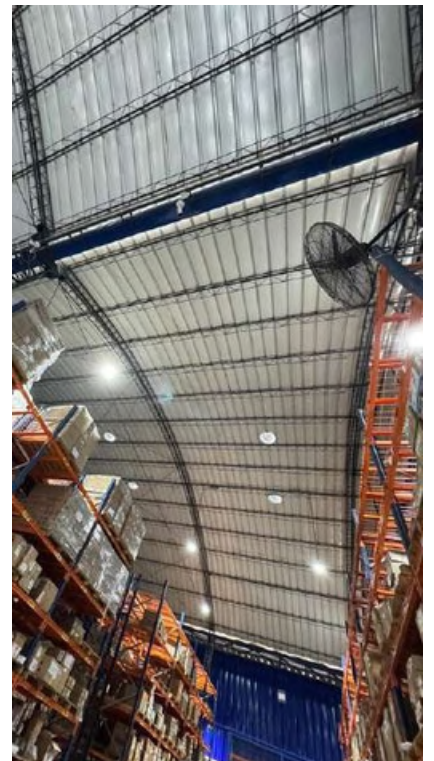
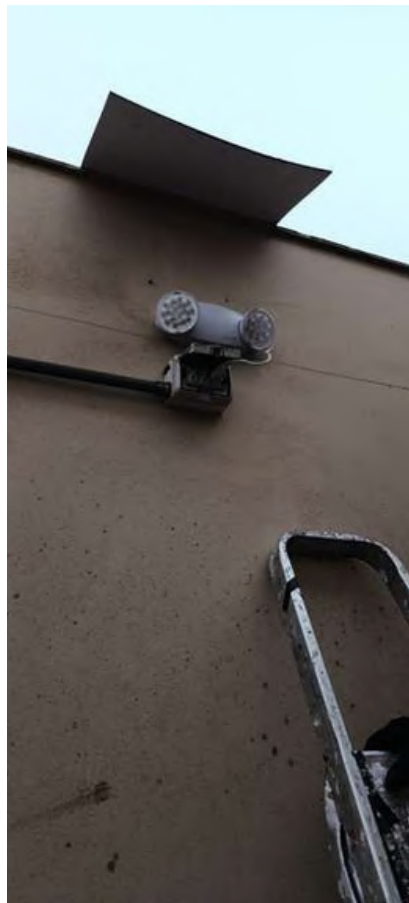
- **Mantenimiento Preventivo de Electrobombas**

- Limpieza de filtros, impulsadores y componentes clave
- Reemplazo de piezas desgastadas o dañadas (sellos, rodamientos, etc)
- Ajuste y calibración de la bomba para optimizar su rendimiento.
- Revisión de conexiones eléctricas y sistemas de control del tablero



INSTALACIÓN DE SISTEMAS DE ILUMINACIÓN

- **Instalación de Sistema de Luces de emergencia**
 - Instalación de luminaria de emergencia asegurando que las rutas de evacuación se mantengan iluminadas ante una emergencia
- **Instalación de señalizaciones lumínicas de emergencia**
- **Instalación de Luminarias LED**
 - Instalación de luminaria de bajo consumo y larga durabilidad
- **Instalación de iluminación interior y exterior**
 - Instalación de sistemas de iluminación incluyendo salas, dormitorios y zonas de acceso.
- **Mantenimiento de sistemas de iluminación**
 - Mantenimiento regular de luminarias asegurando su funcionamiento óptimo



INSTALACIÓN MANTENIMIENTO SISTEMA ACI

- **Revisión y diagnóstico del Sistema ACI**
 - Evaluación detallada de todos los componentes del sistema para detectar posibles fallos o desgaste
- **Inspección y limpieza de equipos para prevenir el sobrecalentamiento y asegurar un rendimiento eficiente**
- **Monitoreo de rendimiento**
 - Supervisión continua del funcionamiento del sistema para identificar y corregir problemas sistémicos
- **Verificación de Paneles de control**
 - Comprobación de la programación, baterías y conexiones del panel del control
- **Mantenimiento de Bombas de Emergencia contra incendios**



MANTENIMIENTO DE SISTEMA DE COMUNICADORES

- **Revisión y diagnóstico completo**
 - Inspección integral de los sistemas de intercomunicadores para detectar posibles fallas
- **Mantenimiento Preventivo**
 - Mantenimiento periódicos para garantizar el rendimiento óptimo de los intercomunicadores
- **Reemplazo de componentes dañados**
 - Sustitución de partes defectuosas como altavoces, micrófonos, cables, pantallas y baterías
- **Instalación de nuevos dispositivos de intercomunicación**
 - Instalación de equipos nuevos adaptados a las necesidades del cliente
- **Limpieza y Mantenimiento de pantallas y cámaras**



MANTENIMIENTO A PUERTA CORTA FUEGO

El mantenimiento puede incluir la inspección visual de la puerta y sus componentes, la limpieza y lubricación de las bisagras y cerraduras, y la verificación de que los sellos de la puerta estén en buenas condiciones.

- Calibración de luces y marco de una hoja de puerta cortafuego
- Calibración y ajustes de bisagra
- Calibración de barras antipánico y sus recibidores
- Lubricación, engrase y puesta en operatividad de puerta cortafuego y accesorios



MANTENIMIENTO DE SISTEMA HVAC - AIRE ACONDICIONADO

- Sistema de aire acondicionado.
- Recarga de gas refrigerante
- Montaje de accesorios
- Pruebas de tuberías
- **Mantenimiento de Sistema HVAC**
 - Inspección regular de componentes del sistema
 - Verificación de termostatos y sistemas de control
 - Diagnóstico y reparación de fallos en el sistema



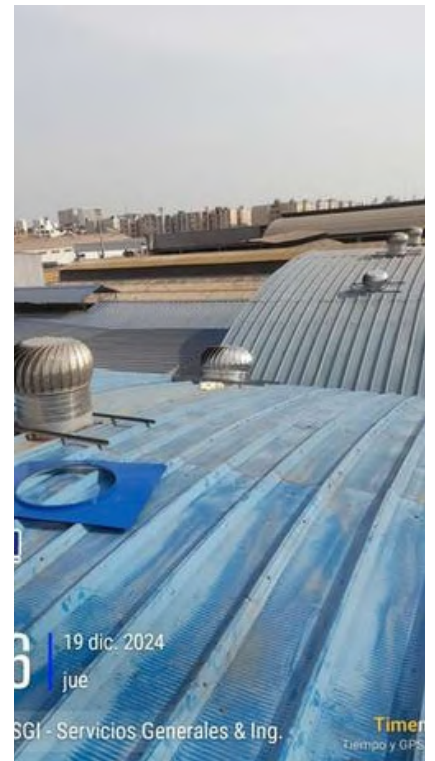
INSTALACIÓN Y MANTENIMIENTO DE SISTEMA DE PRESURIZACIÓN

- Desarmado parcial del ventilador
- Limpieza general del ventilador y los filtros de aire
- Lubricación y engrasado de partes móviles
- Alineamiento de poleas y fajas
- Mantenimiento de tablero de control, limpieza de contactos eléctricos



INSTALACIÓN Y MANTENIMIENTO DEL SISTEMA DE INYECCIÓN Y EXTRACCIÓN

- Inspección y limpieza de ductos de ventilación
- Revisión y mantenimiento de extractores y ventiladores
- Verificación de conexiones eléctricas y sistemas de control
- Prueba de funcionamiento del sistema de extracción
- Revisión de sistemas de alarma y señales de advertencia
- Verificación de la integridad de las tuberías y conductos
- Reemplazo de piezas desgastadas o defectuosas
- Asesoría sobre optimización del sistema de extracción



NUESTROS CLIENTES

National Facilities
Gestión de Recursos e Infraestructura

National Cleaning
Limpieza y Saneamiento Ambiental

tgestiona⁷

e) entel

PRIMA ESPERANZA
CENTRO DE NEGOCIOS

ADMINISTRACIÓN EL ROBLE

RENCER S.A.C
ADMINISTRAMOS SU CONFORT

makro

InRetail
PERÚ CORP

Hidrostal
Peru

INTERLOOM

modasa
motores diesel andinos s.a.

movilbus

SOLUCIONES GLOBALES

modus
construyendo soluciones

plazavea

ENVASES Y ENVOLTURAS

Alamo Company
Property Management

wesco | anixter

activa
INMOBILIARIA
diseño+espacio

Ferreyros CAT
UNA EMPRESA FERREYCORP

ICATOM
PRODUCTOS NATURALES

Vivanda

Viventi
ADMINISTRACIÓN INMOBILIARIA

Parque Arauco[®]

LA MOLINA
CHRISTIAN SCHOOLS

GEDECOR

NUESTROS CLIENTES



EDIFICIO EGUIGUREN



EDIFICIO PRIVE



EDIFICIO RYB

¿TRABAJAMOS JUNTOS?

ventas.servicios@sgisac.com / leninmepa@sgisac.com

970 399 196 / 970433479

WWW.SGISAC.COM

